

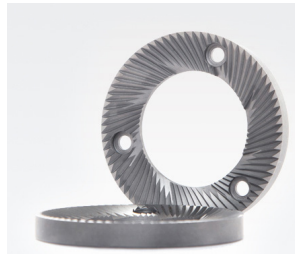
K6

THE CLASSICS

MOTOR 240 W
FRESAS Ø 64 MM

ESPECIFICACIONES CLAVE

Potencia de motor	240	W
Giros por minuto	1.395	rpm
Ø Fresas	64	mm
Producción punto Espresso	6	Kg/h
Capacidad de la tolva	1.700	gr
Altura x anchura x profundidad	635 x 215 x 400	mm
Peso neto	11,50	Kg



PRESTACIONES DESTACADAS

- ◆ Regulación de molienda micrométrica "Parallel"
- ◆ Motor con ventilador
- ◆ Dosificador en Aluminio con prensa café integrado en aluminio
- ◆ Aro dosificador en aluminio
- ◆ Horquilla en ABS